

ロール材スタンド スタンダードタイプ カッターガイド付き



押さえ棒



カッターガイド



取付高さ調整



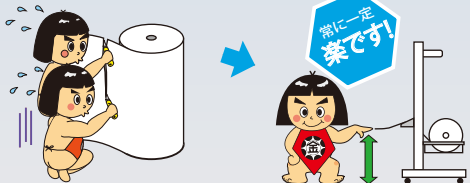
作業台とセットで
使うと梱包作業が
驚くほどラクに！
キレイに！

100m 巻きの
ロール材も OK!
(直径 540 mmまで)

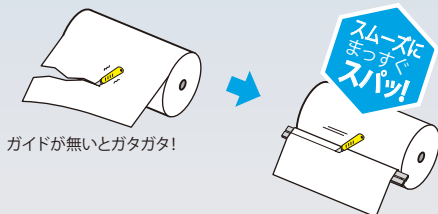
移動に便利な
キャスター付き

横置きで高さも調整できるから…
疲れません！

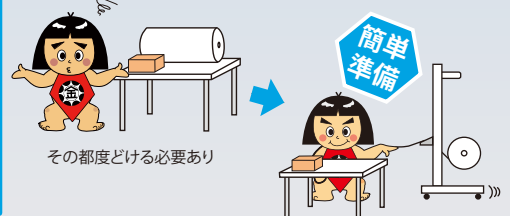
立ったり座ったり…腰を痛めます



カッターガイドで…
安全にまっすぐカット！



キャスター付きだから…
必要な時にすぐにセット完了！



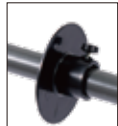
工夫次第でさらに使いやすくできます



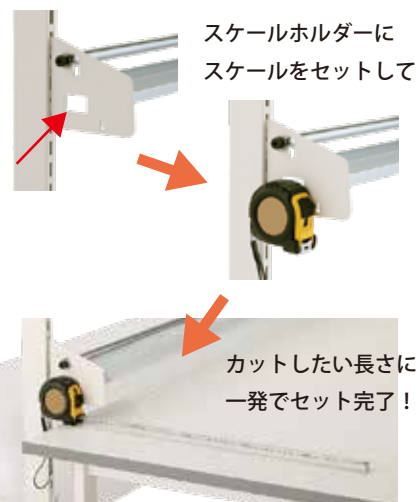
2段でのロール材セットも可能
(オプションの芯棒セットを追加してください)



幅の異なるロール材を
2本セットできます！
(オプションのストッパー
を追加してください)



ストッパー
RS-SS
(2個セット)
¥3,000



スケールホルダーに
スケールをセットして

カットしたい長さ
一発でセット完了！

基本形はこちら



組立式

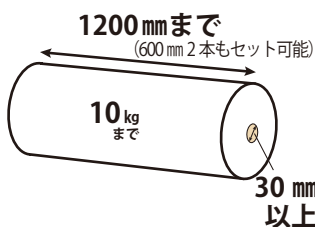


組立
目安 1人40分



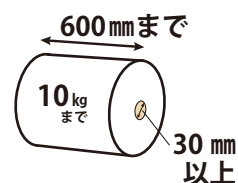
RS-1200N ¥74,900
外寸法：W1305×D560×H1549
質量：22.0 kg
キャスター：40φ自在ストッパー付き
ゴム車4個
標準装備：カッターガイド1セット
芯棒セット1セット

使用できるロール材寸法



RS-600N ¥65,100
外寸法：W705×D560×H1549
質量：17.0 kg
キャスター：40φ自在ストッパー付き
ゴム車4個
標準装備：カッターガイド1セット
芯棒セット1セット

使用できるロール材寸法



オプションでさらに便利に

オプション

小口運賃



カッターガイド
RS-C12 (W1200用) ¥22,500
RS-C06 (W600用) ¥19,800



芯棒セット
RS-100R12 (W1200用) ¥20,900
RS-100R06 (W600用) ¥19,300



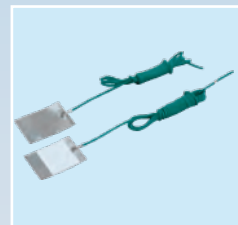
棚板セット
RS-T12 (W1200用) ¥9,100
RS-T06 (W600用) ¥7,500



フックバーセット
RS-F12 (W1200用) ¥6,700
RS-F06 (W600用) ¥5,650



フック
RS-F ¥430



アース
DE-2(1本当り) ¥2,950

発売元



山金工業株式会社

本社・工場…福井市 支店…東京・大阪・金沢



ホームページを見る

Click



ISO 9001:2015 認証番号 09394
ISO 14001:2015 認証番号 07451
森田工場・春江倉庫

お問い合わせは・・・