



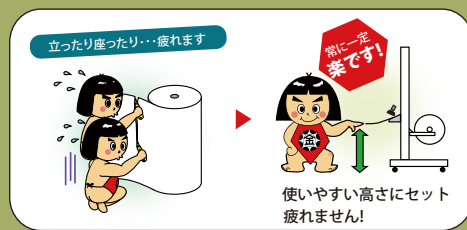
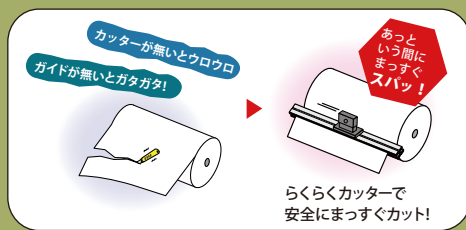
ロール材スタンド

らくらくカッター



★内蔵されたカッターとカッターガイドにより安全性と効率を一挙にアップ! 速く・まっすぐ・ラクにカットできます。
★無理のない姿勢で作業ができ、腰痛をはじめとするお困り事も解消できます。

これまでとはこんなに違います



RS-R1200N 使用例
(ワークテーブル 150 シリーズ
SUP-1575-WW とのセット例)

全体均等耐荷重 **64kg**
(自重を含む)

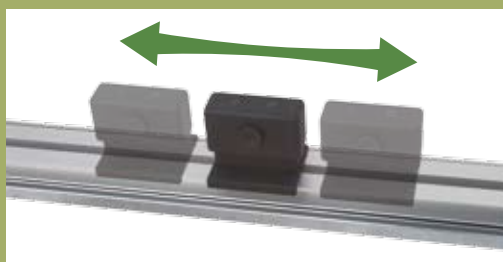
芯棒セット耐荷重 **10kg**

粉体塗装
シルキーホワイト色

組立式 #3 組立目安 2人40分



ボタンを押さないとカッター刃が出てこない安全設計。
カッター刃は市販のロータリーカッター替刃(直径45mm)をご使用いただけます。



カッターは左右どちらからでも操作できます。
カッター刃には触れない構造で安全作業ができます。



カット後は自動的に開き、次のカット作業に備えます。



ロール材スタンドらくらくカッター
RS-R1200N ¥153,400(税抜)
ロール材寸法: 540φ×L1200 まで (L600を2本セット可能)
ロール材重量: 10kgまで
外寸法: W1377×D632.7×H1547.6 質量: 23.6kg
キャスター: 40φゴム車(自在ストッパー付 4個)



ロール材スタンドらくらくカッター
RS-R600N ¥142,600(税抜)
ロール材寸法: 540φ×L600 まで
ロール材重量: 10kgまで
外寸法: W777×D632.7×H1547.6 質量: 18.4kg
キャスター: 40φゴム車(自在ストッパー付 4個)



らくらくカッター
従来のロール材スタンドにもご使用いただけます。

RS-R12 W1200用 ¥109,600(税抜)
ロール材寸法: 540φ×L1200 まで
ロール材重量: 10kgまで 質量: 6.0kg

RS-R06 W600用 ¥104,800(税抜)
ロール材寸法: 540φ×L600 まで
ロール材重量: 10kgまで 質量: 4.0kg

発売元

 **山金工業株式会社**

本社・工場 福井市
支店 東京・大阪・金沢
ホームページ <https://www.yamakin-s.com/>



お問い合わせは・・・