

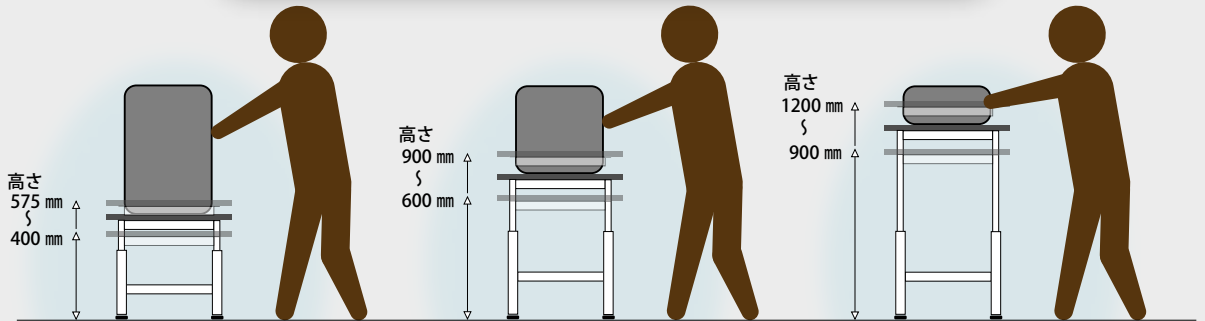
# ワークテーブル 150 シリーズ 高さ調整タイプ

高さ調整

3兄弟が  
そろったヨ〜♪



姿勢は一定！ 作業点も一定！



大きなワークの場合  
低めのテーブルにすると  
無理のない姿勢で作業が  
できます。

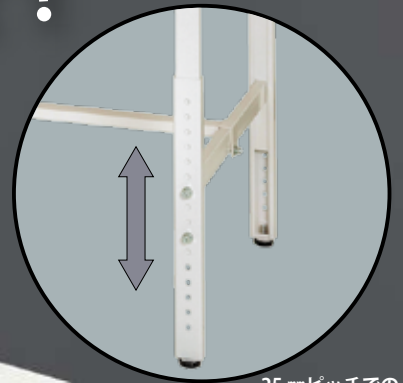
中くらいのワークの場合  
一般的な高さのテーブルで  
ちょうどよい高さにな  
ります。

小さなワークの場合  
高めのテーブルのほうが  
作業がしやすくなります。

ワークの高さに合わせて！

作業者の身長に合わせて！

オリジナルムービー



25 mmピッチでの  
調整ができます



均等耐荷重  
**150kg**

粉体塗装  
シルキーホワイト色



組立式



組立目安 **2人40分**

## 基本形

高さ 400 mm～575 mm



SUPAL-1875-WW

高さ 600 mm～900 mm



SUPA-1875-WW

高さ 900 mm～1200 mm



SUPAH-1875-WW

サイズ (W×D)	品番	質量	定価 (税抜)	サイズ (W×D)	品番	質量	定価 (税抜)
1800×900	SUPAL-1890-WW	38.6	<b>66,650</b>	1200×900	SUPAL-1290-WW	30.0	<b>55,500</b>
1800×750	SUPAL-1875-WW	34.1	<b>61,850</b>	1200×750	SUPAL-1275-WW	25.6	<b>52,700</b>
1800×600	SUPAL-1860-WW	29.8	<b>59,650</b>	1200×600	SUPAL-1260-WW	22.4	<b>49,600</b>
1800×450	SUPAL-1845-WW	25.4	<b>55,650</b>	1200×450	SUPAL-1245-WW	19.3	<b>48,600</b>
1500×900	SUPAL-1590-WW	33.6	<b>62,450</b>	900×900	SUPAL- 990-WW	24.8	<b>52,400</b>
1500×750	SUPAL-1575-WW	30.0	<b>59,450</b>	900×750	SUPAL- 975-WW	21.4	<b>49,000</b>
1500×600	SUPAL-1560-WW	26.2	<b>57,750</b>	900×600	SUPAL- 960-WW	18.8	<b>46,350</b>
1500×450	SUPAL-1545-WW	22.5	<b>53,150</b>	900×450	SUPAL- 945-WW	16.2	<b>45,750</b>
				750×600	SUPAL- 775-WW	18.8	<b>47,700</b>
				600×600	SUPAL- 660-WW	15.1	<b>44,350</b>

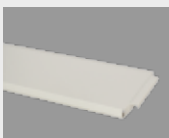
サイズ (W×D)	品番	質量	定価 (税抜)	サイズ (W×D)	品番	質量	定価 (税抜)
1800×900	SUPA-1890-WW	41.0	<b>67,150</b>	1200×900	SUPA-1290-WW	32.4	<b>56,000</b>
1800×750	SUPA-1875-WW	36.5	<b>62,350</b>	1200×750	SUPA-1275-WW	28.0	<b>53,200</b>
1800×600	SUPA-1860-WW	32.2	<b>60,150</b>	1200×600	SUPA-1260-WW	24.8	<b>50,100</b>
1800×450	SUPA-1845-WW	27.7	<b>56,150</b>	1200×450	SUPA-1245-WW	21.6	<b>49,100</b>
1500×900	SUPA-1590-WW	36.0	<b>62,950</b>	900×900	SUPA- 990-WW	27.2	<b>52,900</b>
1500×750	SUPA-1575-WW	32.4	<b>59,950</b>	900×750	SUPA- 975-WW	23.8	<b>49,500</b>
1500×600	SUPA-1560-WW	28.6	<b>58,250</b>	900×600	SUPA- 960-WW	21.2	<b>46,850</b>
1500×450	SUPA-1545-WW	24.8	<b>53,650</b>	900×450	SUPA- 945-WW	18.5	<b>46,250</b>
				750×600	SUPA- 775-WW	21.2	<b>48,200</b>
				600×600	SUPA- 660-WW	17.5	<b>44,850</b>

サイズ (W×D)	品番	質量	定価 (税抜)	サイズ (W×D)	品番	質量	定価 (税抜)
1800×900	SUPAH-1890-WW	43.0	<b>69,950</b>	1200×900	SUPAH-1290-WW	34.4	<b>58,800</b>
1800×750	SUPAH-1875-WW	38.3	<b>65,250</b>	1200×750	SUPAH-1275-WW	29.8	<b>56,100</b>
1800×600	SUPAH-1860-WW	33.9	<b>63,150</b>	1200×600	SUPAH-1260-WW	26.5	<b>53,100</b>
1800×450	SUPAH-1845-WW	29.4	<b>59,250</b>	1200×450	SUPAH-1245-WW	23.3	<b>52,200</b>
1500×900	SUPAH-1590-WW	38.0	<b>65,750</b>	900×900	SUPAH- 990-WW	29.2	<b>55,700</b>
1500×750	SUPAH-1575-WW	34.2	<b>62,850</b>	900×750	SUPAH- 975-WW	25.6	<b>52,400</b>
1500×600	SUPAH-1560-WW	30.3	<b>61,250</b>	900×600	SUPAH- 960-WW	22.9	<b>49,850</b>
1500×450	SUPAH-1545-WW	26.5	<b>56,750</b>	900×450	SUPAH- 945-WW	20.2	<b>49,350</b>
				750×600	SUPAH- 775-WW	23.0	<b>51,100</b>
				600×600	SUPAH- 660-WW	19.2	<b>47,850</b>

## オプション

## 半面棚板

小口運賃

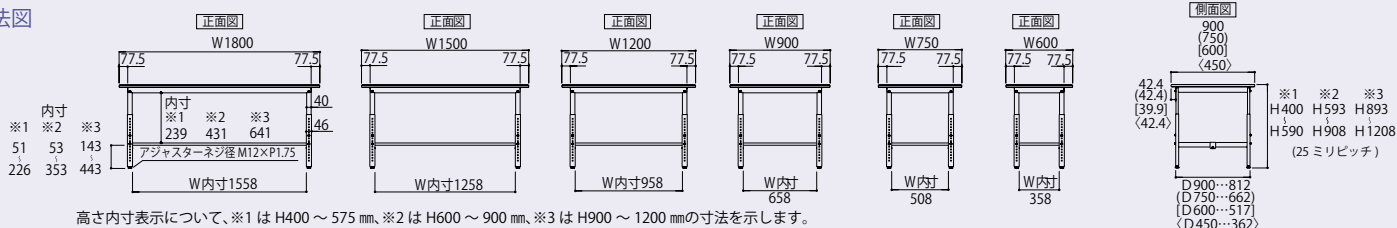


半面棚板 1枚使用例

適合天板サイズ (W×D)	品番	質量	定価 (税抜)	適合天板サイズ (W×D)	品番	質量	定価 (税抜)
1800×900 用	UT-1890-W	7.4	<b>12,800</b>	1200×900 用	UT-1290-W	5.0	<b>10,100</b>
1800×750 用	UT-1875-W	5.8	<b>11,600</b>	1200×750 用	UT-1275-W	3.8	<b>8,550</b>
1800×600 用	UT-1860-W	4.7	<b>9,900</b>	1200×600 用	UT-1260-W	3.1	<b>7,150</b>
1500×900 用	UT-1590-W	6.2	<b>12,100</b>	900×900 用	UT- 990-W	4.0	<b>7,700</b>
1500×750 用	UT-1575-W	4.8	<b>10,200</b>	900×750 用	UT- 975-W	2.8	<b>6,550</b>
1500×600 用	UT-1560-W	3.9	<b>8,750</b>	900×600 用	UT- 960-W	2.3	<b>6,200</b>
				750×750 用	UT- 775-W	2.6	<b>6,200</b>
				600×600 用	UT- 660-W	1.7	<b>5,800</b>

天板奥行 450 mmサイズには専用の半面棚板はございません。  
天板奥行 600 mm用をご使用ください。

## ■ 寸法図



発売元

**山金工業株式会社**

本社・工場  
支店  
ホームページ

福井市  
東京・大阪・金沢  
<https://www.yamakin-s.com/>



ISO 9001:2015 認証番号 09394  
ISO 14001:2015 認証番号 07451  
森田工場・春江倉庫

お問い合わせは・・・