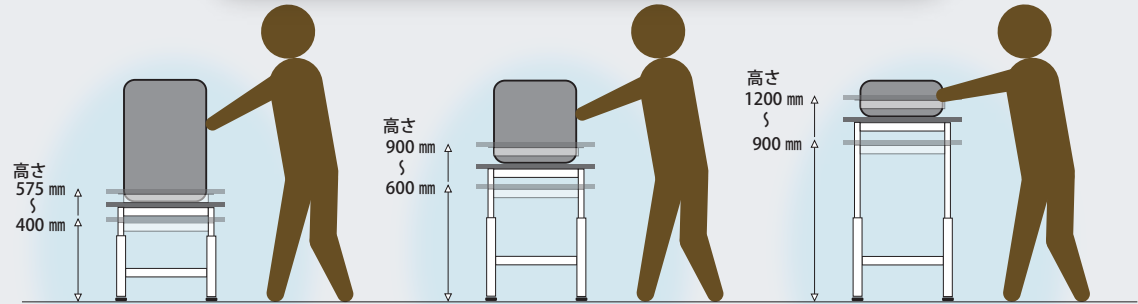


ワークテーブル 150 シリーズ 高さ調整タイプ

姿勢は一定！ 作業点も一定！



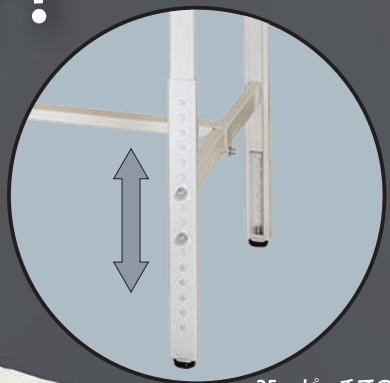
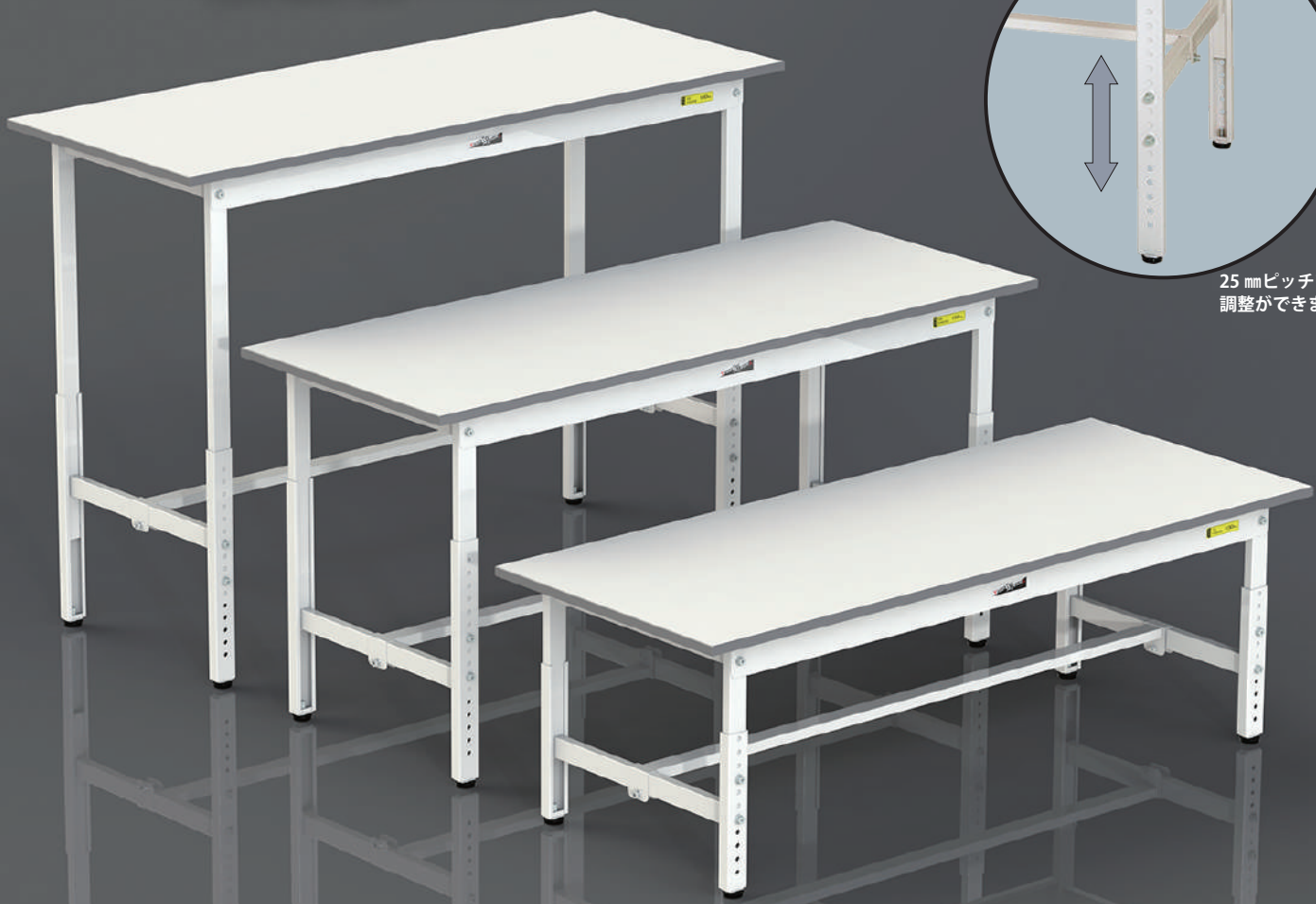
大きなワークの場合
低めのテーブルにすると
無理のない姿勢で作業が
できます。

中くらいのワークの場合
一般的な高さのテーブルで
ちょうどよい高さにな
ります。

小さなワークの場合
高めのテーブルのほうが
作業がしやすくなります。

ワークの高さに合わせて！

作業者の身長に合わせて！



25 mmピッチでの調整ができます

均等耐荷重
150kg

粉体塗装
シルキーホワイト色



組立式



組立目安 **2人40分**

基本形

高さ 400 mm ~ 575 mm



SUPAL-1875-WW

サイズ (W×D)	品番	質量	定価 (税抜)	サイズ (W×D)	品番	質量	定価 (税抜)
1800×900	SUPAL-1890-WW	38.6	74,000	1200×900	SUPAL-1290-WW	30.0	61,300
1800×750	SUPAL-1875-WW	34.1	68,600	1200×750	SUPAL-1275-WW	25.6	58,100
1800×600	SUPAL-1860-WW	29.8	66,000	1200×600	SUPAL-1260-WW	22.4	54,600
1800×450	SUPAL-1845-WW	25.4	61,400	1200×450	SUPAL-1245-WW	19.3	53,400
1500×900	SUPAL-1590-WW	33.6	69,350	900×900	SUPAL- 990-WW	24.8	57,750
1500×750	SUPAL-1575-WW	30.0	65,950	900×750	SUPAL- 975-WW	21.4	53,950
1500×600	SUPAL-1560-WW	26.2	64,050	900×600	SUPAL- 960-WW	18.8	50,850
1500×450	SUPAL-1545-WW	22.5	58,650	900×450	SUPAL- 945-WW	16.2	50,100
				750×750	SUPAL- 775-WW	18.8	52,500
				600×600	SUPAL- 660-WW	15.1	48,700

高さ 600 mm ~ 900 mm



SUPA-1875-WW

サイズ (W×D)	品番	質量	定価 (税抜)	サイズ (W×D)	品番	質量	定価 (税抜)
1800×900	SUPA-1890-WW	41.0	74,600	1200×900	SUPA-1290-WW	32.4	61,900
1800×750	SUPA-1875-WW	36.5	69,100	1200×750	SUPA-1275-WW	28.0	58,600
1800×600	SUPA-1860-WW	32.2	66,500	1200×600	SUPA-1260-WW	24.8	55,100
1800×450	SUPA-1845-WW	27.7	62,000	1200×450	SUPA-1245-WW	21.6	54,000
1500×900	SUPA-1590-WW	36.0	69,950	900×900	SUPA- 990-WW	27.2	58,350
1500×750	SUPA-1575-WW	32.4	66,450	900×750	SUPA- 975-WW	23.8	54,450
1500×600	SUPA-1560-WW	28.6	64,550	900×600	SUPA- 960-WW	21.2	51,350
1500×450	SUPA-1545-WW	24.8	59,250	900×450	SUPA- 945-WW	18.5	50,700
				750×750	SUPA- 775-WW	21.2	53,000
				600×600	SUPA- 660-WW	17.5	49,200

高さ 900 mm ~ 1200 mm



SUPAH-1875-WW

サイズ (W×D)	品番	質量	定価 (税抜)	サイズ (W×D)	品番	質量	定価 (税抜)
1800×900	SUPAH-1890-WW	43.0	77,600	1200×900	SUPAH-1290-WW	34.4	64,900
1800×750	SUPAH-1875-WW	38.3	72,300	1200×750	SUPAH-1275-WW	29.8	61,800
1800×600	SUPAH-1860-WW	33.9	69,700	1200×600	SUPAH-1260-WW	26.5	58,300
1800×450	SUPAH-1845-WW	29.4	65,300	1200×450	SUPAH-1245-WW	23.3	57,300
1500×900	SUPAH-1590-WW	38.0	72,950	900×900	SUPAH- 990-WW	29.2	61,350
1500×750	SUPAH-1575-WW	34.2	69,650	900×750	SUPAH- 975-WW	25.6	57,650
1500×600	SUPAH-1560-WW	30.3	67,750	900×600	SUPAH- 960-WW	22.9	54,550
1500×450	SUPAH-1545-WW	26.5	62,550	900×450	SUPAH- 945-WW	20.2	54,000
				750×750	SUPAH- 775-WW	23.0	56,200
				600×600	SUPAH- 660-WW	19.2	52,400

オプション

半面棚板

小口運賃

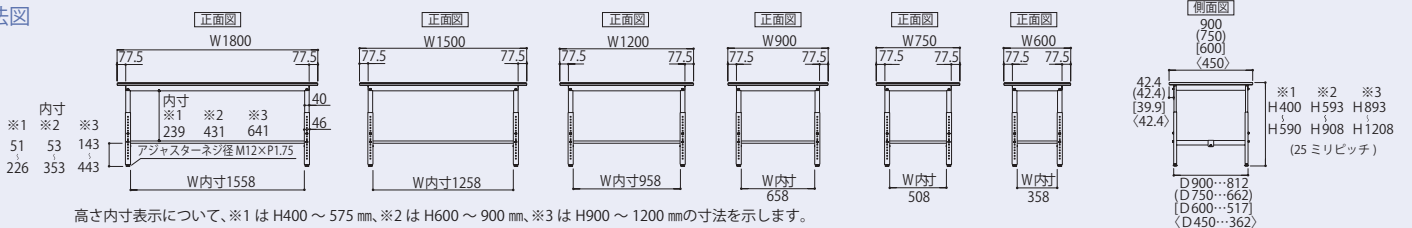


半面棚板 1 枚使用例

適合天板サイズ (W×D)	品番	質量	定価 (税抜)	適合天板サイズ (W×D)	品番	質量	定価 (税抜)
1800×900 用	UT-1890-W	7.4	13,900	1200×900 用	UT-1290-W	5.0	11,000
1800×750 用	UT-1875-W	5.8	12,600	1200×750 用	UT-1275-W	3.8	9,250
1800×600 用	UT-1860-W	4.7	10,700	1200×600 用	UT-1260-W	3.1	7,750
1500×900 用	UT-1590-W	6.2	13,100	900×900 用	UT- 990-W	4.0	8,350
1500×750 用	UT-1575-W	4.8	11,100	900×750 用	UT- 975-W	2.8	7,100
1500×600 用	UT-1560-W	3.9	9,450	900×600 用	UT- 960-W	2.3	6,700
				750×750 用	UT- 775-W	2.6	6,700
				600×600 用	UT- 660-W	1.7	6,300

天板奥行 450 mm サイズには専用の半面棚板はございません。
天板奥行 600 mm 用をご使用ください。

■ 寸法図



発売元



山金工業株式会社

本社・工場・・・福井市 支店・・・東京・大阪・金沢



ホームページを見る

Click



ISO 9001 : 2015 認証番号 09394
ISO14001 : 2015 認証番号 07451
森田工場・春江倉庫

お問い合わせは・・・